



Touraine

Val de Loire

Ici, vivre est un art

BILAN TOURISTIQUE TOURAINES VAL DE LOIRE

Période janvier-décembre 2025



2025

CHIFFRES CLÉS TOURAINE VAL DE LOIRE

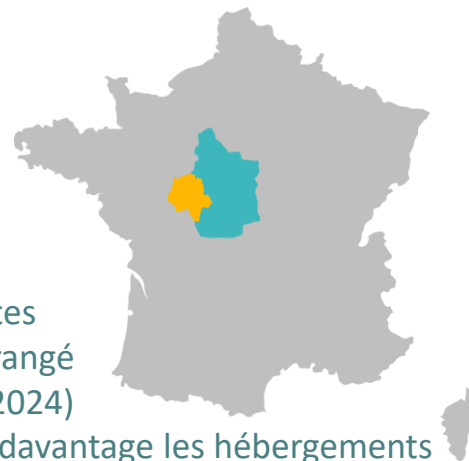
Évolutions fréquentations

Type	Év. 2025/2024
HÔTELS (en nb nuitées)	Stable
- Hôtels de chaîne (en nb nuitées)	stable
- Hôtels indépendants (en nb nuitées)	+1%
HÉBERGEMENTS PLEIN-AIR	
- Campings (en nb nuitées)	+5%
- Aires/campings Camping-Cars Park (en nb nuits)	+9%
MEUBLÉS/GÎTES	
- Plateformes locatives : Airbnb, Vrbo... (en nb nuits)	+4%
- Gîtes de France Touraine (en nb nuitées)	-8%
SITES DE VISITE (en nb entrées)	+3%
VÉLOS (en nb passages vélos)	+8%
AÉROPORT (en nb passagers)	-1%

Note méthodologique : les fréquentations en **nuitées** prennent en compte le nombre de personnes en plus de la durée de la réservation. Ce qui n'est pas le cas pour les fréquentations en **nuits**. Ex. : si 3 personnes réservent 2 nuits dans un gîte, 6 nuitées et 2 nuits seront comptabilisées.



À retenir :



AU NIVEAU NATIONAL

- Selon Atout France, la France a accueilli 102 millions de touristes internationaux en 2025 contre 100 millions en 2024, et a engrangé des recettes touristiques records de 77,5 milliards € (+9% vs 2024)
- Un tourisme porté par les touristes internationaux qui ciblent davantage les hébergements haut-de-gamme, notamment dans certaines destinations comme Paris et la Côte d'Azur
- Au contraire, la clientèle française reste plus prudente sur ses dépenses et s'oriente vers des hébergements plus économiques tout en n'hésitant pas à réduire la durée des séjours touristiques

AU NIVEAU REGIONAL

- Bonne année touristique pour la région Centre-Val-de-Loire. Une activité régionale portée par une bonne météo et un calendrier des jours fériés plus propice au tourisme

AU NIVEAU DÉPARTEMENTAL




- Des indicateurs touristiques qui suivent la tendance régionale, majoritairement en progression en Touraine en comparaison à 2024, qui était une année avec une activité touristique plutôt mitigée. On peut souligner que l'activité 2025 est légèrement en hausse en comparaison à la très bonne année 2023
- Comme au niveau national, le département voit son activité touristique portée par la clientèle internationale, notamment en hôtellerie, alors que la fréquentation française reste plus modérée
- Les bonnes conditions météo influent positivement vis-à-vis des fréquentations campings et vélos
- Une bonne fin d'année portée par l'opération « Noël au Pays des Châteaux », qui constitue un temps fort de la saison touristique : un cumul de 203 000 visiteurs accueillis sur l'édition 2025, dans les 6 châteaux partenaires de l'opération, soit une progression de 0,2% par rapport à 2024 (7 châteaux partenaires). La hausse est de 8%, si l'on compare l'évolution de 6 châteaux présents sur les 2 éditions



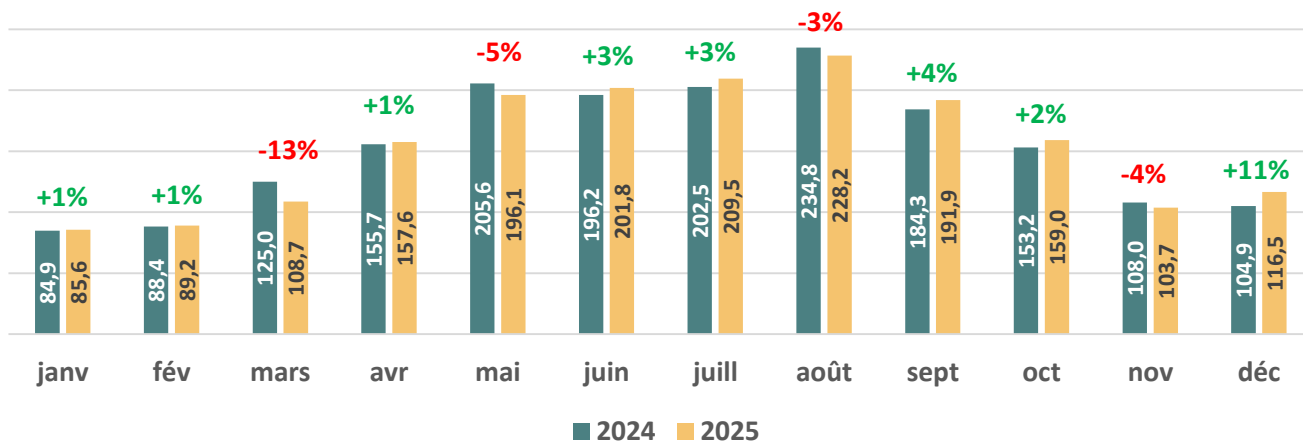
Indicateurs annuels (hôtels de chaîne + hôtels indépendants)

Indicateurs	2025	Év. 2025/2024
Taux d'occupation	57%	+1 pt
Nuitées totales	1,85 million	stable
Nuitées françaises Part :	1,39 million 75%	-2% -2 pts
Nuitées internationales Part :	0,46 million 25%	+7% +2 pts

TOP 3 clientèle internationale (hôtels de chaîne + hôtels indépendants) (nb nuitées, év. 2025/2024 et % nuitées internationales)

- 
États-Unis **74,4 millions**
Év. : +30% / Part : 16%
- 
Allemagne **56,9 millions**
Év. : +8% / Part : 12%
- 
RU **56,6 millions**
Év. : +3% / Part : 12%

Nombre de nuitées mensuelles et évolution 2025/2024 (hôtels de chaîne + hôtels indépendants)



Indicateurs par type d'hôtels avec évolution 2025/2024

Indicateurs	Hôtel de chaîne	Hôtels indépendants
Taux d'occupation	61% (+2 pts)	53% (+1 pt)
Nuitées totales	1 047,0 milliers (stable)	800,8 milliers (+1%)
% nuitées hôtelières	57%	43%
Nuitées françaises Part :	783,8 milliers (-2%) 75% (-1 pt)	603,7 milliers (-1%) 75% (stable)
Nuitées internationales Part :	263,2 milliers (+7%) 25% (+1 pt)	197,1 milliers (+7%) 25% (stable)

Source : INSEE

Un volume de nuitées stables pour l'hôtellerie tourangelle par rapport à 2024. À noter la forte progression des nuitées internationales alors que les nuitées françaises diminuent.




HÉBERGEMENTS PLEIN-AIR

CAMPINGS

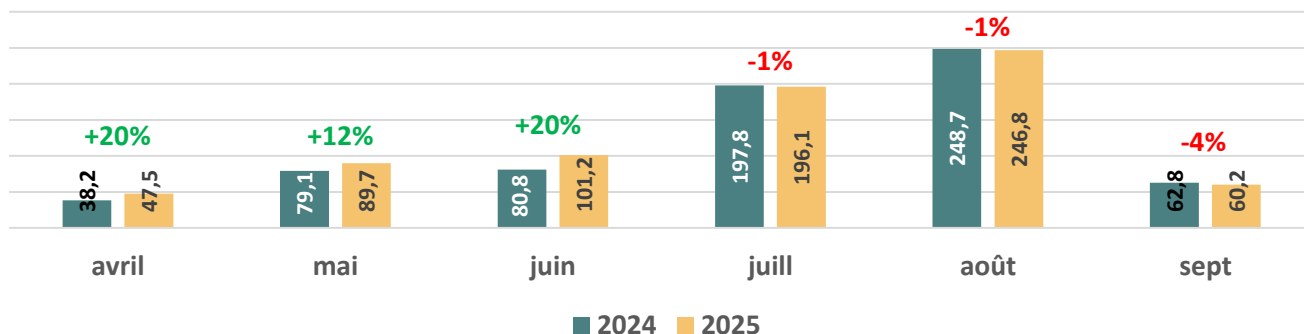
Indicateurs saisonniers (avr-sept)

Indicateurs	2025	Év. 2025/2024
Taux d'occupation	36%	+2 pts
Nuitées totales	741,5 milliers	+5%
Nuitées françaises Part :	464,4 63%	+2% -1 pt
Nuitées internationales Part :	277,1 37%	+10% +1 pt

TOP 3 clientèle internationale
(nb nuitées, év. 2025/2024 et % nuitées internationales)

- 
91,8 milliers
 Év. : -0,6% / Part : 33%
- 
67,0 milliers
 Év. : +14% / Part : 24%
- 
54,2 milliers
 Év. : +12% / Part : 20%

Nombre de nuitées mensuelles et évolution 2025/2024



Source : INSEE

Une saison positive dans les campings avec un nombre de nuitées en progression de 5% si l'on compare à 2024. À noter une hausse de nuitées internationales en forte hausse (+10%).



AIRES ET CAMPINGS « CAMPING-CAR PARK »

Nuits totales en 2025 : **33,0 milliers**

(Év. 2025/2024 : +9%)



Part nuits françaises

57%

Év. 2025/2024 : -7 pts



Part nuits internationales

43%

Év. 2025/2024 : +7 pts

Première
clientèle
internationale :



Allemagne

(Part nuits internationales : 23%)



Retombées économiques en 2025 : **1,5 million €** Év. 2025/2024 : +15%

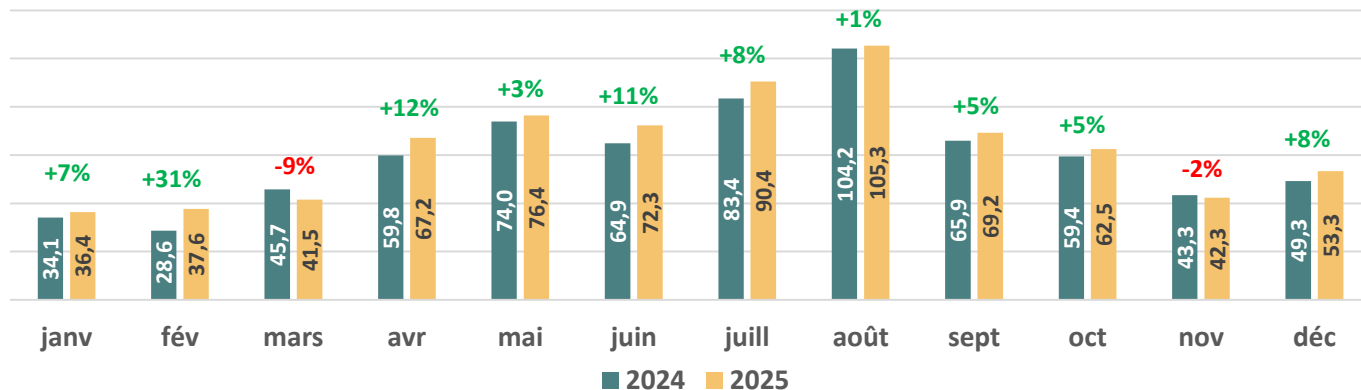
Source : Camping-cars Park



PLATEFORMES LOCATIVES

Indicateurs statistiques liées aux meublés commercialisés sur Airbnb, Vrbo...

Nombre de **nuits*** mensuelles réservées en milliers en 2025 et év. 2025/2024



Type	2025	Év. 2025/2024
Nb nuits	754,5 milliers	+4%
Taux d'occupation	40%	stable

Augmentation du nombre de nuits réservées pour les meublés/gîtes commercialisés sur plateformes locatives en comparaison à 2024. À noter des progressions plus modérées par rapport aux années précédentes.

Source : Observatoire Mutualisé du Locatif, France Tourisme Observation



GÎTES DE FRANCE

Nombre de **nuitées*** réservées en 2025 et év. 2025/2024

Indicateurs	2025	Év. 2025/2024
Nuitées totales	206,3 milliers	-8%
Nuitées françaises	181,7 millier	-6%
Part :	88%	+2 pts
Nuitées internationales	24,6 milliers	-20%
Part :	12%	-2 pts
Taux d'occupation	42%	-5 pts

Comparé à 2024, le volume de nuitées est en baisse de 8% pour le parc des meublés commercialisés chez Gîtes de France en Touraine.

Source : Gîtes de France Touraine

***Note méthodologique :** les réservations en **nuitées** prennent en compte le nombre de personnes en plus de la durée de la réservation. Ce qui n'est pas le cas pour les indicateurs en **nuits**. Ex. : si 3 personnes réservent 2 nuits dans un gîte, 6 nuitées et 2 nuits seront comptabilisées.

Tourisme responsable : hébergements



Clef Verte

55 hbpts / 6 344 lits

Part % lits marchand
département : 11%



Gîtes de France Panda

3 hbpts / 13 lits

Part % lits Gîtes de France
Touraine : 0,3%



Gîtes de France Écogîte

3 hbpts / 40 lits

Part % lits Gîtes de France
Touraine : 1%



Gîtes de France Écogeste

30 hbpts / 201 lits

Part % lits Gîtes de France
Touraine : 5%



Gîtes de France Biodiversité

3 hbpts / 40 lits

Part % lits Gîtes de France
Touraine : 1%



Valeurs PNR

28 hbpts / 476 lits

Part % lits marchands zone
PNR Touraine : 4%



Bienvenue à la Ferme

8 hbpts / 302 lits

Part % lits marchands
département : 1%



Accueil Paysan

5 hbpts / 72 lits

Part % lits marchands
département : 0,06%



Accueils Vélo

272 hbpts / 19 582 lits

Part % lits marchands
département : 34%



Tourisme & Handicap

67 hbpts / 4 491 lits

Part % lits marchands
département : 8%



UNAT

13 hbpts / 1 718 lits

Part % lits marchands
département : 3%



Hbpt chèques ANCV

394 hbpts

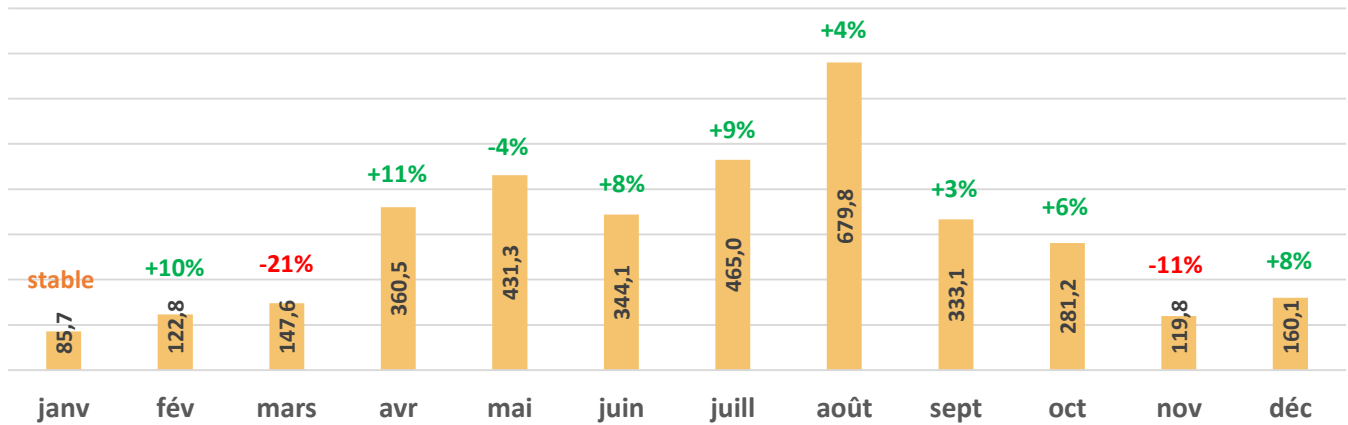
Part % hbpts marchands
département : 10%

Sources : Tourisnsoft, UNAT, ANCV



SITES DE VISITE

Nb d'entrées mensuelles et évolution 2025/2024
(panel sites de visite)



Total entrées annuelles et év. 2025/2024

Type	2025	Év. 2025/2024
Nb entrées	3,5 millions	+3%

Év. 2025/2024 nb entrées annuelles par type de sites

Type	Év. 2025/2024
monuments*	+3%
musées	+11%
autres**	-2%

* Monuments : châteaux et lieux historiques

** Sites de loisirs, parcs animaliers, grandes caves de dégustation de vin, sites artisanaux...

Sources : CRT Centre-Val de Loire/ADT Touraine - enquête de fréquentation sites de visite (panel représentatif sites de visite)

Avec 3,5 millions d'entrées en 2025, la fréquentation des sites de visite est en hausse de 3% en comparaison à 2024. Exceptés les mois de janvier, mars et novembre, tous les autres mois voient leur fréquentation progresser. À noter la bonne performance des musées dont la hausse de fréquentation est portée par les expos.

TOURISME RESPONSABLE : sites de visite



Valeurs PNR
18 sites/activités



Tourisme & Handicap
36 sites/activités



Accueils Vélo
101 sites/activités



Sites chèques ANCV
562 sites/activités



Bienvenue à la Ferme
6 sites



Iso 14001
1 site

Sources : Tourisnsoft, UNAT, ANCV, OIN

Cumul fréquentation vélos éco-compteurs :
(10 éco-compteurs)

979,4 milliers
Év. 2025/2024 : +8%



La Loire à Vélo
708,2 milliers
passages vélos
Év. 2025/2024 : +7%
7 éco-compteurs



Cœur de France à Vélo
231,9 milliers
passages vélos
Év. 2025/2024 : +10%
3 éco-compteurs



St-Jacques à Vélo
121,4 milliers
passages vélos
Év. 2025/2024 : +6%
3 éco-compteurs

Fréquentations vélos en hausse par rapport à 2024 suite aux bonnes météo présentes durant la saison.

TOURISME RESPONSABLE : communes/destinations et zones naturelles

Communes/destinations



Villes & Villages Fleuris
89 communes
Part % commune département : 31%



Stations Vertes
4 stations
Part % commune département : 1%



Petites Cités de Caractère
4 communes
Part % commune département : 1%



Destination innovante durable
1 destination
Part % commune département : 0,4%

Sources : CD 37, Stations Vertes, PCC, France Congrès et Évnts,

Zones naturelles



Réserves Naturelles Régionales
89



Zones Natura 2000
10



Réserves Biologiques
1



Espaces Naturels Sensibles (ENS)
64
dont 26 ouvertes au public



Parc Naturel Régional
1



Zone UNESCO
1



Refuge LPO
7

Sources : Réserves Naturelles de France, DDT 37, CD 37, ONF, LPO, Mission Val de Loire

Nombre de passagers (arrivées et départs) par ligne en 2025 et évolution 2025/2024

Lignes	2025
Marseille	59 804 (+14%)
Londres	35 428 (-14%)
Marrakech	36 719 (-14%)
Porto	51 908 (+2%)
Charters	1 505 (+14%)
Sanitaires	175 (-10%)
Militaires	173 (+12%)
Affaires	2 332 (+20%)
Total	187 834 (-1%)

Source : Edeis, aéroport de Tours Val de Loire

Une fréquentation annuelle en nombre de passagers en légère baisse par rapport à 2024.



**Bilan réalisée par l'observatoire
de l'Agence Départementale du Tourisme Touraine Val de Loire**

Contact :
Adrien BEAUVAIS
Tél. : 02.47.31.41.59
E-mail: adrienbeauvais@tourainevalde Loire.com



Retrouvez toutes nos publications professionnelles sur tourainfopro.com