



Touraine

Val de Loire

Ici, vivre est un art

CONJONCTURE TOURISTIQUE TOURAINE VAL DE LOIRE

Chiffres clés novembre 2025
+ période janv-nov. 2025



2025

CHIFFRES CLÉS

Évolution 2025/2024

Type	nov	janv-nov
HÔTELS DE CHAÎNE <i>Taux d'occupation</i>	stable	stable
HÔTELS INDÉPENDANTS <i>Taux d'occupation</i>	<i>non disponible</i>	janv-oct +1 pt
CAMPINGS <i>Nb nuitées</i>	<i>non disponible</i>	avr-sept +6%
MEUBLÉS/GÎTES(1) <i>Plateformes locatives*</i> <i>Nb nuits</i>	-3%	+6%
MEUBLÉS/GÎTES(2) <i>Gîtes de France Touraine</i> <i>Nb nuitées</i>	-24%	-8%
SITES DE VISITE <i>Nb entrées</i>	-13%	+3%
VÉLOS <i>Nb passages vélos</i>	-3%	+8%
AÉROPORT <i>Nb passagers</i>	-26%	+1%

Note méthodologique pour les meublés/gîtes : les réservations en **nuitées** prennent en compte le nombre de personnes en plus de la durée de la réservation. Ce qui n'est pas le cas pour les indicateurs en **nuits**. Ex. : si 3 personnes réservent 2 nuits dans un gîte, 6 nuitées et 2 nuits seront comptabilisées.

*Meublés/gîtes commercialisés Airbnb, Vrbo...

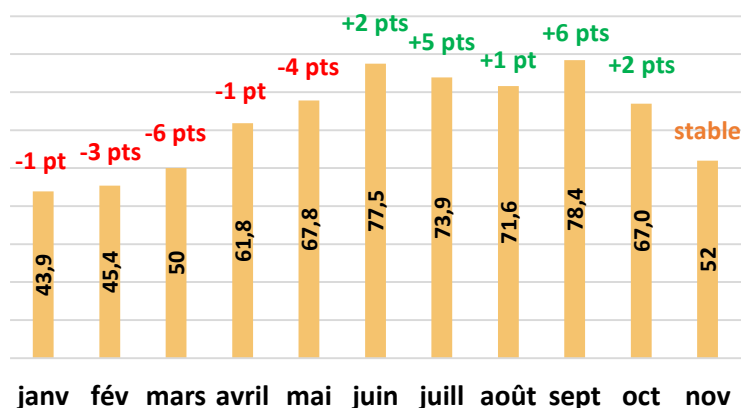
À RETENIR :

- Nous ne disposons pas d'indicateurs sur la conjoncture touristique nationale pour le mois de novembre, à l'heure où nous rédigeons cette note, mais ce que l'on peut dire, c'est qu'à l'échelle régionale, l'activité touristique de la région Centre-Val de Loire est en baisse par rapport à 2024.
- La Touraine suit également cette tendance. Un effet qui s'explique par un calendrier moins favorable au tourisme au mois de novembre cette année : en 2024, le 1^{er} et 11 novembre bénéficiaient d'un week-end de 3 jours.
- Cependant, novembre faisant parti des mois les plus faibles en volume de fréquentation, les indicateurs annuels (janvier-novembre) en hausse ne sont pas impactés.



HÔTELS

Taux d'occupation mensuels et évolutions 2025/2024 en hôtellerie de chaîne



TO janv-nov : 63,0% (Év. 2025/2024 : *stable*)

Taux d'occupation *période janvier-août* et évolutions 2025/2024 en hôtellerie indépendante

TO janv-oct
55,7%
Év. 2025/2024 : *+1 pt*

Indicateurs provisoires pour le mois de novembre

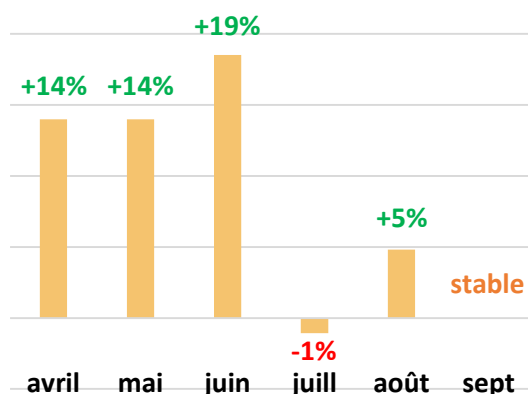
Sources : Observatoire du Tourisme Centre-Val de Loire/MKG Destination, INSEE

TO stable en hôtellerie de chaîne au mois de novembre si l'on compare à l'année précédente et TO légèrement en progression pour l'hôtellerie indépendante sur la période janvier-octobre.

CAMPINGS

Évolutions 2025/2024 du nombre de nuitées dans les campings (panel campings)

Les chiffres en nombre de nuitées mentionnés ci-dessous représentent le cumul des nuitées générées sur les campings répondant à notre enquête départementale mensuelle, soit environ 38% du total des campings localisés en Touraine



Év. avr-sept 2025/2024 : *+6%*

Type	avr-sept
Nuitées françaises	+5%
Nuitées internationales	+11%

Cumul nuitées septembre panel campings : 34,7 milliers
Dont nuitées françaises : 15,2 milliers
Dont nuitées internationales : 19,5 milliers

Cumul nuitées avr-sept panel campings : 391,3 milliers
Dont nuitées françaises : 209,6 milliers
Dont nuitées internationales : 181,7 milliers

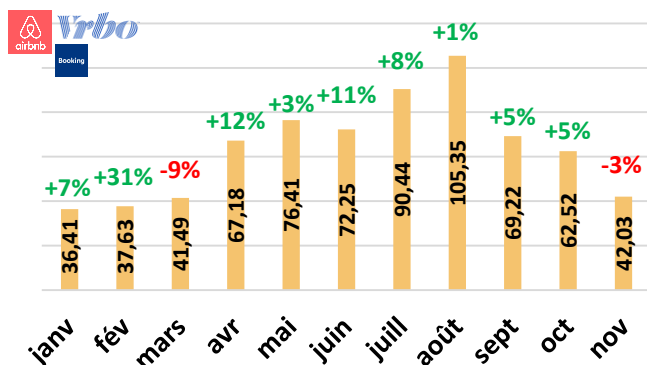
Nb moyen par mois campings répondants dans le panel : entre 25 et 30

Source : ADT Touraine-enquête panel campings

Majorité des campings du département fermés au mois de novembre. Pas d'indicateurs ce mois-ci.

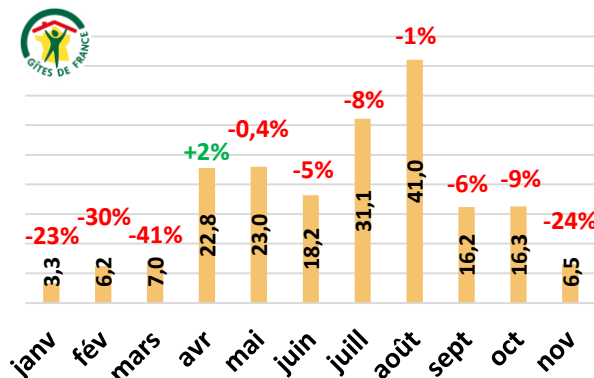
MEUBLÉS/GÎTES

Nombre de **nuits** mensuelles en milliers en 2025 réservées sur les **plateformes locatives** (Airbnb, Vrbo...) et év. 2025/2024



Nb nuits janv-nov : 700,9 milliers
(Év. 2025/2024 : +6%)

Nombre de **nuitées** mensuelles en milliers en 2025 réservées sur **Gîtes de France Touraine** et év. 2025/2024



Nb nuitées janv-nov : 191,8 milliers
(Év. 2025/2024 : -8%)

Dont nuitées françaises : 167,7 milliers (-6%)
Dont nuitées internationales : 24,1 milliers (-19%)

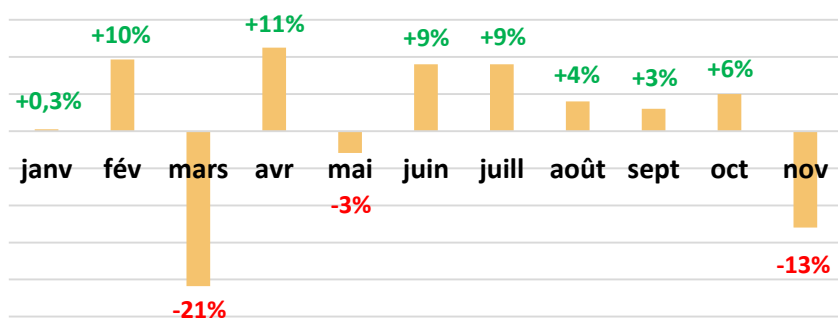
Note méthodologique : les réservations en **nuitées** prennent en compte le nombre de personnes en plus de la durée de la réservation. Ce qui n'est pas le cas pour les indicateurs en **nuits**. Ex. : si 3 personnes réservent 2 nuits dans un gîte, 6 nuitées et 2 nuits seront comptabilisées.

Sources : Observatoire Mutualisé du Locatif, France Tourisme Observation/Gîtes de France Touraine

Baisse de fréquentation par rapport à 2024 pour les meublés/gîtes commercialisés sur plateformes locatives et les gîtes de France.

SITES DE VISITE

Évolutions mensuelles 2025/2024 des entrées réalisées dans les sites de visite



Év. 2025/2024 janv-nov : +3%

Cumul nb entrées novembre panel sites de visite: 113,7 milliers
Cumul nb entrées période janv-nov panel sites de visite: 3,1 millions

Év. 2025/2024 par type de sites

Type	nov	janv-nov
monuments*	-15%	+2%
musées	+7%	+12%
autres**	-24%	-3%

* Monuments : châteaux et lieux historiques




** Sites de loisirs, parcs animaliers, grandes caves de dégustation de vin, sites artisanaux...

Sources : CRT Centre-Val de Loire/ADT Touraine - enquête de fréquentation sites de visite

Note méthodologique : indicateurs obtenus à partir des réponses issues d'un panel de sites de visite représentatif de l'offre globale de la Touraine

Un nombre d'entrées en diminution en novembre comparé à 2024. Cependant le volume de fréquentation sur la période janvier-novembre est en hausse.

*Indicateurs de fréquentation des itinéraires vélos touristiques
(cumul fréquentations éco-compteurs)*

Itinéraires vélos	novembre	janv-nov
La Loire à Vélo (7 éco-compteurs) Év. 2025/2024 	23,1 milliers -2%	691,3 milliers +7%
Cœur de France à Vélo (3 éco-compteurs) Év. 2025/2024 	7,7 milliers -4%	226,7 milliers +11%
Saint-Jacques à Vélo (1 éco-compteur) Év. 2025/2024 	5,3 milliers -7%	118,6 milliers +8%

Cumul fréq. éco-compteurs novembre : 34,6 milliers (Év. 2025/2024 : -3%)

Cumul fréq. éco-compteurs janv-nov : 955,5 milliers (Év. 2025/2024 : +8%)

Sources : CRT Centre-Val de Loire/Conseil départemental d'Indre-et-Loire/SMT/ADT Touraine

Par rapport à 2024, des volumes de fréquentation vélos en baisse en novembre sur les trois axes cyclotouristes.

AÉROPORT DE TOURS VAL DE LOIRE

Nombre de passagers (arrivées et départs) par ligne et évolution 2025/2024

Lignes	novembre	janv-nov
Marseille	-	59 604 (+14%)
Londres	0 (-100%)	35 428 (-6%)
Marrakech	3 018 (+6%)	34 638 (-12%)
Porto	2 951 (+27%)	47 843 (+4%)
Charters	-	1 505 (+14%)
Sanitaires	4 (-85%)	160 (-8%)
Militaires	19 (+58%)	171 (+23%)
Affaires	60 (-67%)	2 250 (+21%)
Total	6 052 (-26%)	181 599 (+1%)

Source : Edeis, aéroport de Tours Val de Loire

Un volume de passagers en diminution en novembre si l'on compare à 2024.



Touraine

Val de Loire

Ici, vivre est un art

Note de conjoncture réalisée par l'observatoire de l'Agence Départementale du Tourisme Touraine Val de Loire

Contact :

Adrien BEAUVAIS

Tél. : 02.47.31.41.59

E-mail: adrienbeauvais@touraineloirevalley.com



Retrouvez toutes nos publications professionnelles sur tourainfopro.com