

CONJONCTURE TOURISTIQUE EN TOURAINE 2023

Période janvier-octobre



CHIFFRES CLÉS

Évolution 2023/2022

HÔTEL DE CHAÎNE



Taux
d'occupation
janvier-octobre
+3 pts

CAMPING



Nombre de
nuitées
avril-septembre
+10%

MEUBLÉ/GÎTE



Nombre de
nuits
janvier-octobre
+16%

SITE DE VISITE



Nombre
d'entrées
janvier-octobre
+6%

VÉLO



Cumul fréquentations
éco-compteurs vélos
janvier-octobre
+1%

AÉROPORT



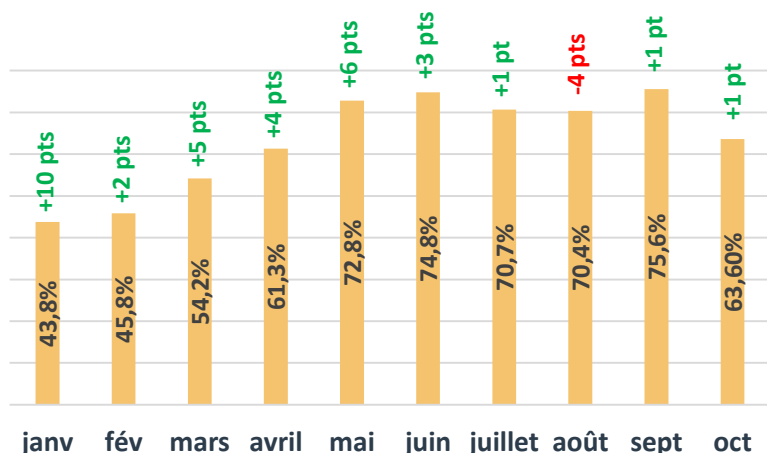
Nombre de
passagers
janvier-octobre
+21%

À RETENIR :

- Globalement, des fréquentations touristiques en hausse par rapport à 2022, tirées par l'activité de début d'année et de début de saison
- Malgré une baisse d'activité au mois d'août, l'hôtellerie de chaîne obtient des taux d'occupations mensuels au-dessus de ceux obtenus en 2022
- Très bonne saison pour les campings qui voient leurs fréquentations françaises et internationales progresser fortement
- Progression mensuelle régulière du volume de nuits réalisées dans les meublés/gîtes commercialisés sur les plateformes locatives
- Un très bon niveau d'activité pour les sites de visite en début d'année et en démarrage de saison
- Nombre de passages vélos cumulés en hausse sur les itinéraires touristiques vélos

HÔTELLERIE DE CHAÎNE période janvier-octobre

Taux d'occupation et évolutions mensuels 2023/2022 des hôtels de chaîne en Touraine



Source : MKG Hospitality

Taux d'occupation moyen en hausse de 3 points sur la période janvier-octobre par rapport à 2022 en hôtellerie de chaîne. Excepté le mois d'août, les autres taux d'occupation moyens mensuels sont tous en hausse. À noter des évolutions plus conséquentes sur le démarrage de saison et des évolutions plus modérées sur la période estivale et l'arrière-saison.

Indicateurs de performance (période janv-oct)

% Taux d'occupation moyen

63,5% Év. 2023/2022 : **+3 pts**



Prix Moyen Chambre*

75 € Év. 2023/2022 : **+7%**



RevPar**

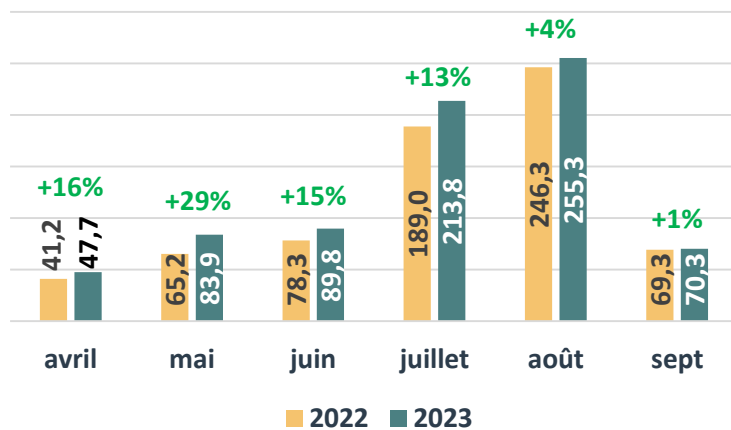
47 € Év. 2023/2022 : **+13%**

* Chiffre d'affaires/nb chambres réservées

** Chiffres d'affaires/nb chambres disponibles

CAMPING période avril-septembre

Nombre de nuitées mensuelles en milliers sur la saison* 2023 dans les campings en Touraine et évolution 2023/2022



Év. avril-septembre : +10%

* Activité saisonnière : pas d'indicateurs entre janvier et mars ainsi qu'octobre

Source : INSEE Centre-Val de Loire

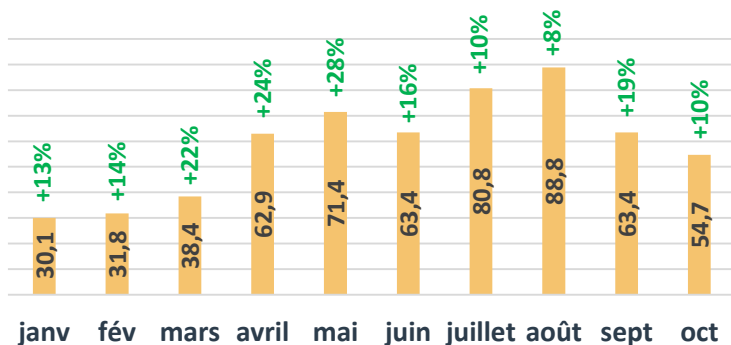
Saison exceptionnelle pour l'hôtellerie de plein-air de la Touraine et ses 761 milliers de nuitées cumulées, qui voit son niveau d'activité augmenter fortement par rapport à 2022. Une fréquentation en hausse tirée par la venue de la clientèle française mais aussi la clientèle internationale, notamment les Néerlandais, première clientèle internationale en nombre de nuitées dans les campings (41% des nuitées internationales).

| Clientèle | % nuitées totales 2023 | Év. 2023/2022 |
|----------------|------------------------|---------------|
| France | 66% | +11% |
| Internationale | 34% | +9% |

| Pays | % nuitées internat. 2023 | Év. 2023/2022 |
|-------------|--------------------------|---------------|
| Pays-Bas | 41% | +16% |
| Royaume-Uni | 20% | +4% |
| Allemagne | 18% | +11% |
| Belgique | 8% | +11% |

MEUBLÉ/GÎTE période janvier-octobre

Nombre de nuits mensuelles en milliers réalisées dans les meublés/gîtes en Touraine commercialisés sur les plateformes locatives* et évolutions mensuelles 2023/2022



Év. janvier-octobre : **+16%**
Év. avril-sept : **+16%**

* Airbnb, Vrbo...
Source : AirDNA

Avec environ 586 milliers de nuits cumulées sur la période janvier-octobre, tous les voyants sont au vert pour la fréquentation des meublés/gîtes commercialisés sur les plateformes locatives. Malgré une belle hausse en nombre de nuits sur la période janvier-octobre comparée à 2022, le taux d'occupation moyens progresse faiblement. Un effet qui s'explique par une offre en meublés/gîtes disponibles qui a fortement augmentée entre 2022 et 2023.

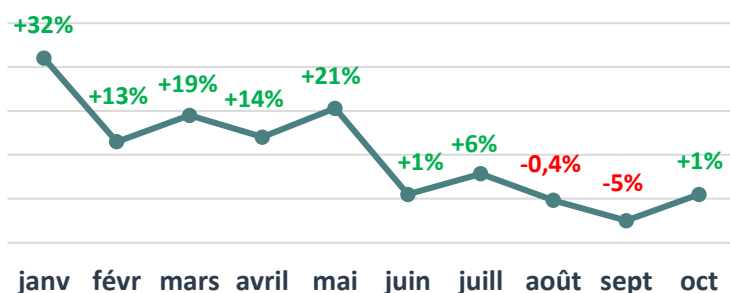
Indicateurs de performance

| Indicateur | janv-oct | avr-sept |
|---|------------------|------------------|
| Taux d'occupation Év. 2023/2022 | 57,7% +0,4 pt | 62,4% +0,7 pt |
| Chiffre d'affaires(1) Év. 2023/2022 | 92,71 M€ +41% | 69,14 M€ +42% |
| Prix moyen résa(2) Év. 2023/2022 | 158 € +22% | 161 € +22% |
| Revenu moyen résa(3) Év. 2023/2022 | 91 € +23% | 100 € +24% |

(1)Chiffre d'affaires en millions d'euros
(2)Chiffre d'affaires/nb de réservations effectuées
(3)Chiffre d'affaires/nb de réservations proposées

SITE DE VISITE période janvier-octobre

Évolution mensuelle 2023/2022 des entrées réalisées dans les sites de visite en Touraine



Év. Janvier-octobre : **+6%**
Év. avril-septembre : **+5%**

Sources : CRT Centre-Val de Loire/ADT Touraine - enquête panel sites de visite

Év. 2023/2022 par type de sites

| Type | janv-oct | avr-sept |
|-------------------|----------|----------|
| Monuments* | +6% | +6% |
| Musées | +7% | +4% |
| Autres** | +4% | +1% |

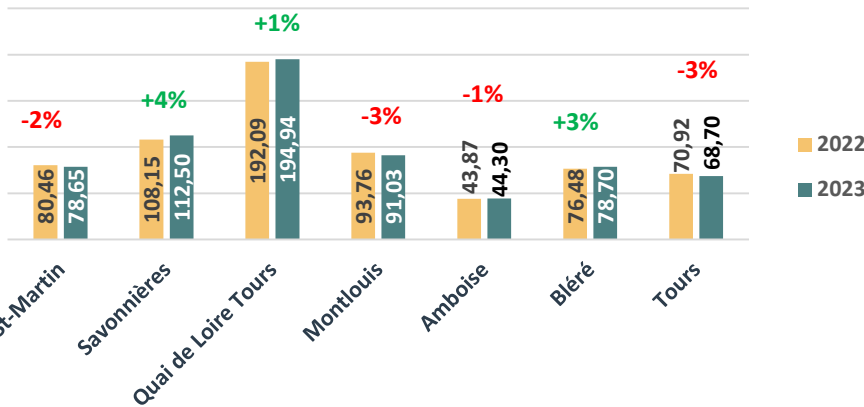
* Monuments : château, abbaye et lieux historiques
** Sites de loisirs, parcs animaliers, grandes caves de dégustation de vin, sites artisanaux...

Une période estivale (juillet et août) plus mitigée pour la fréquentation des sites de visite, notamment sur le mois d'août en légère baisse comparé à 2022. Le mois de septembre obtient la plus forte baisse en évolution mensuelle sur l'année. Cependant, le niveau d'activité des sites de visite en forte hausse en début d'année mais également en début de saison compense ces chutes de fréquentation, puisque le nombre d'entrées progresse de 6% sur la période janvier-octobre.

VÉLO période janvier-octobre



Nombre de passages vélos en milliers sur janvier-octobre et évolution 2023/2022 par éco-compteurs sur La Loire à Vélo en Touraine*



Cumul fréquentations vélos éco-compteurs janv-oct : **668,8 milliers (év. : +0,5%)**
 Cumul fréquentations vélos éco-compteurs avril-sept : **559 milliers (év. : +3%)**

* Estimation éco-compteur Tours sur septembre et octobre (travaux voirie)
 Sources: Écovisio

Avec une légère progression de 0,5% en nombre de passages vélos cumulées par rapport à 2022 sur la période janvier-octobre, le niveau de fréquentation vélos reste mitigé entre éco-compteurs. C'est le cas de La Loire à Vélo qui voit 4 de ces éco-compteurs en baisse de fréquentation. À noter une meilleure progression en période saisonnière (+3% sur la période avril-septembre inclus), et ceux malgré des niveaux de fréquentation globalement en baisse sur juillet-août à cause du mauvais temps.

Autres itinéraires

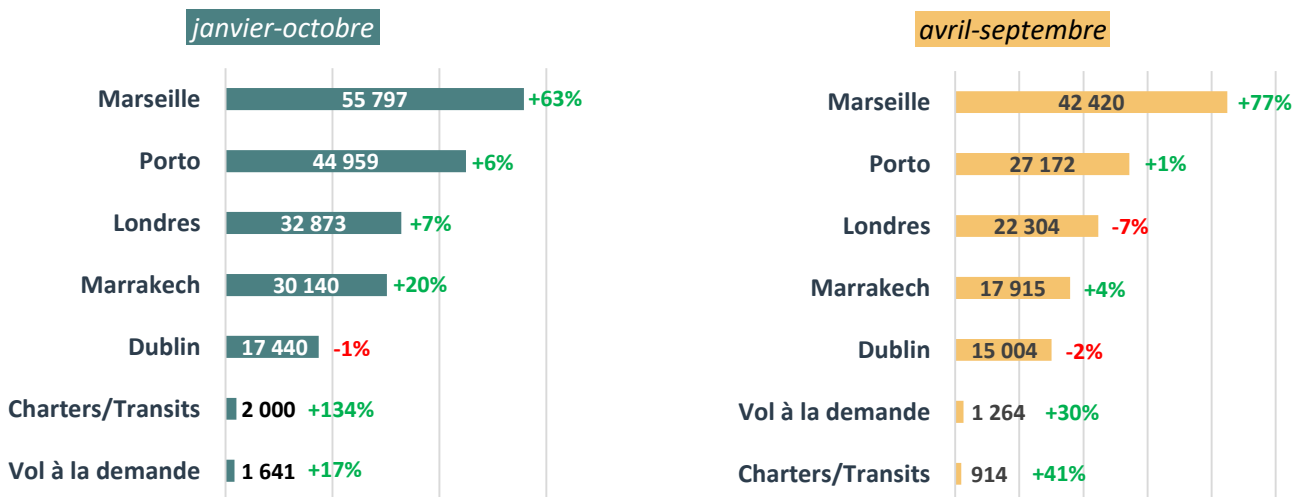
Cœur de France à Vélo
 Nb éco-compteurs : 3
 Fréq. vélos janv-oct* : **209 milliers**
 Év. janv-oct : **+3%**
 Fréq. vélos avr-sept* : **170 milliers**
 Év. avr-sept : **+6%**

Saint-Jacques à Vélo
 Nb éco-compteur : 1
 Fréq. vélos janv-oct : **110 milliers**
 Év. janv-oct : **+3%**
 Fréq. vélos avr-sept : **85 milliers**
 Év. avr-sept : **+6%**

* cumul fréquentations éco-compteurs

AÉROPORT DE TOURS VAL DE LOIRE période janvier-octobre

Répartition du nombre de passagers (arrivées et départs) de l'aéroport de Tours Val de Loire et évolution 2023/2022



Év. total passagers janvier-octobre : **+21%**
 Év. total passagers avril-septembre : **+16%**

Source : Edeis, aéroport de Tours Val de Loire

Sur la période janvier-octobre, l'aéroport Tours Val de Loire cumule environ 127 milliers de passagers. Que ce soit en saison (avril-septembre) ou sur la période janvier-octobre, c'est la ligne Tours-Marseille qui comptabilise le plus de passagers.

Sites web (chiffres janv-oct)



touraineloirevalley.com
Site web clientèle française

**1,34
millions**

Év. 2023/2022 : **+22%**



touraineloirevalley.co.uk
Site web clientèle internationale

**0,18
millions**

Év. 2023/2022 : **+29%**

Source : ADT Touraine

*Réseaux sociaux
(chiffres janv-oct)*



Page Facebook
Touraine Val de Loire
10,9 millions de vues

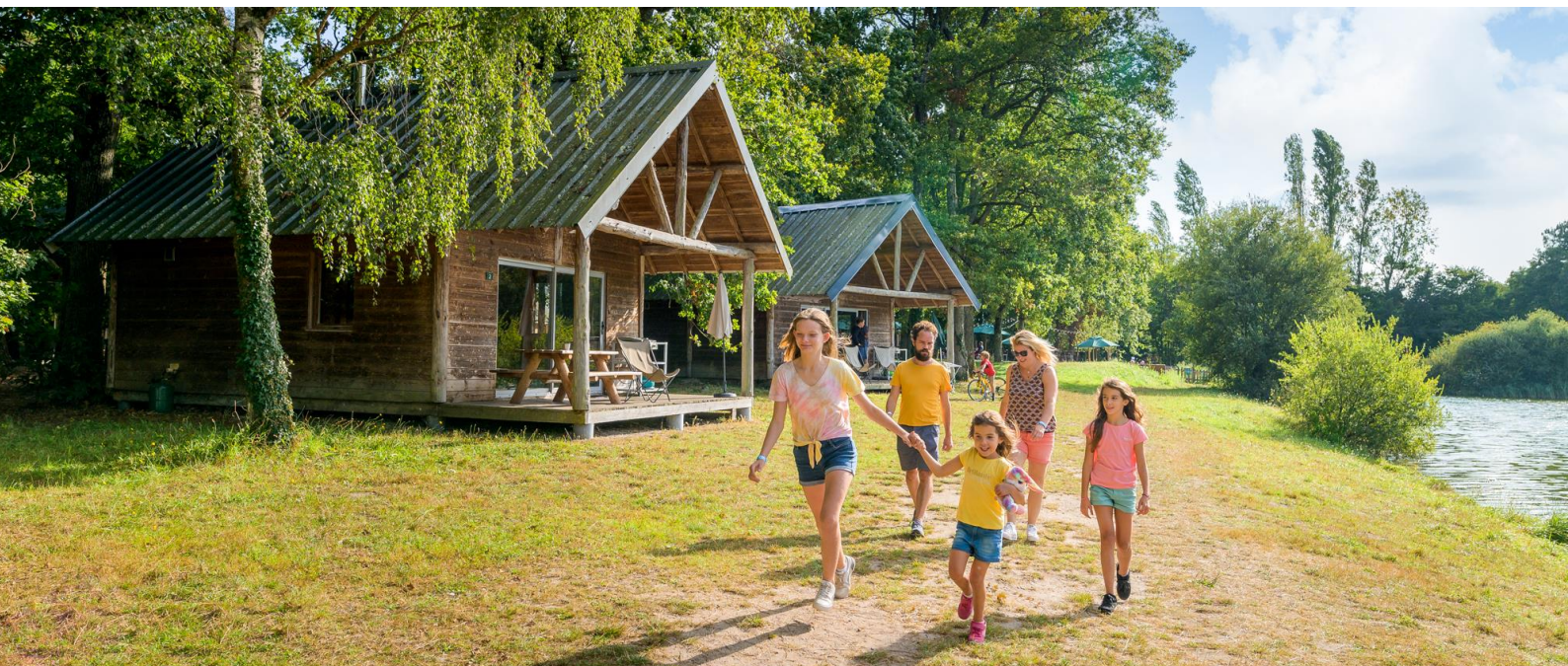


Page Pinterest
@tourainevalde Loire
1,1 million de vues



Page Instagram
@tourainevalde Loire
707 milliers de vues

Agence Départementale du Tourisme de la Touraine - Conjoncture touristique en Touraine



**Note de conjoncture réalisée par l'observatoire
de l'Agence Départementale du Tourisme de la Touraine**

Crédits photos : ADT Touraine/JC Coutand

Contact :
Adrien BEAUVAIS

Tél. : 02.47.31.41.59 / E-mail: observation@touraineloirevalley.com



Retrouvez toutes nos publications professionnelles sur tourainopro.com